
APERA SS シリーズ

BIOS 設定プログラム説明書

◆ **BIOS について**

BIOS とはパソコン制御を行うプログラム的一种です。搭載されているメモリー、ハードディスクなどの情報を CMOS RAM と呼ばれる特殊な領域に保存し、パソコンが起動するとき内容を比較することで、本体が正常かどうかのチェックを行っています。

その BIOS が記憶する情報を変更するプログラムが BIOS 設定プログラムです。

BIOS 設定プログラムで変更を行う場合、あとで参照できるよう、現在の設定をメモなどに控えておくことをお勧めいたします。

また、パソコンに接続されているハードウェアや環境により、表示と多少異なる場合があります。

--- 注意事項 ---

BIOS 設定を間違えると、深刻なトラブルを引き起こすことがあります。

内容を変更する際はご注意くださいとともに、ご理解できない場合は変更を行わないことをお勧めいたします。

◆ **BIOS 設定プログラムの起動方法**

電源投入直後、APERA ロゴが表示されているときに [F2] キーを数回押します。



[図 1] APERA ロゴ

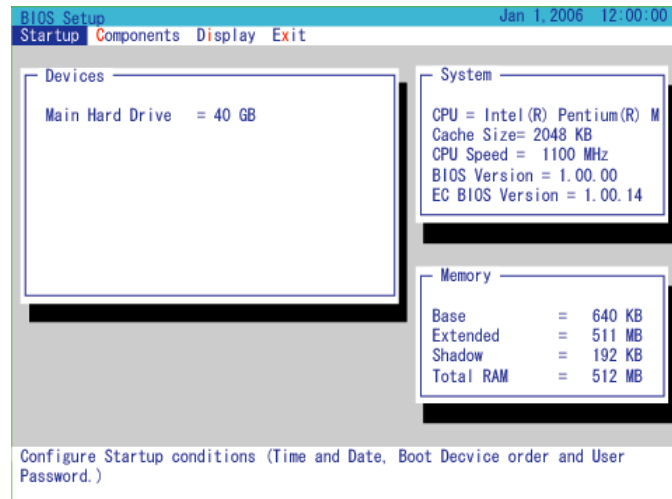
本体のチェックが完了後、BIOS 設定プログラムのトップメニューが表示されます。

◆ トップメニュー

トップメニューからは以下の設定・確認が行えます。

- Startup … 本体の時刻設定、起動順位設定、パスワード設定
- Components … 内蔵機器の設定
- Display … 画面表示設定
- Exit … 設定の保存、取り消し、BIOS 設定の終了

- Devices … 現在接続中の機器の情報の表示
- System … CPU の情報、BIOS のバージョンなどの表示
- Memory … 現在増設されているメモリー情報の表示



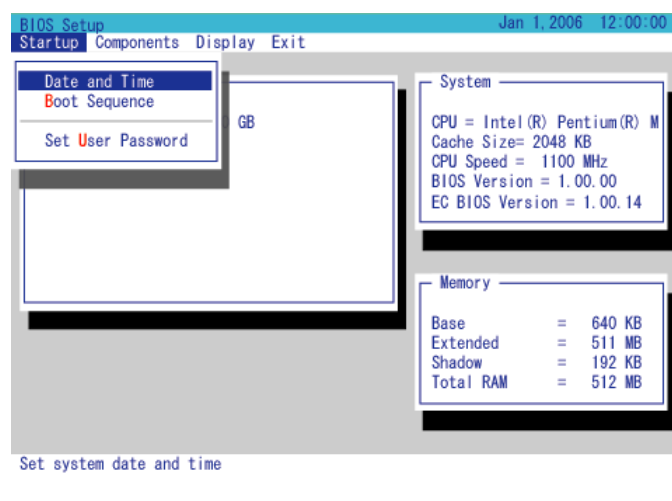
[図2] トップメニュー

変更したい項目をカーソルキー[] []を使い、選択項目を変更します。

◆ Startup メニュー

Startup メニューからは以下の設定・確認が行えます。

- Date and Time … 本体の時刻設定
- Boot Sequence … 起動する機器の優先順位設定
- Set User Password … 画面表示設定



[図3] Startup メニュー

変更したい項目をカーソルキー [] [] で選択し、[Enter]キーでそれぞれのメニューを表示します。

■ Date and Time サブメニュー

日時と時刻の設定を行います

変更したい項目をカーソルキー[] または[TAB]キーで選択し、カーソルキー[] で値を変更します。

[Enter]キーを押すと設定値が確定されます。[ESC]キーを押すか、“Cancel”の上で[Enter]キーを押すと処理を中止し、1つ前の状態に戻ります。



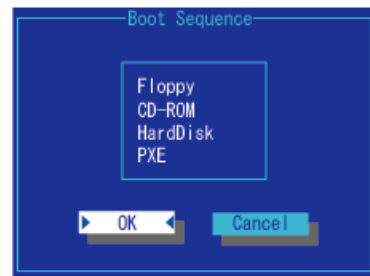
[図4] Date and Time サブメニュー

■ Boot Sequence サブメニュー

機器の起動する優先順位を設定します。

変更したい項目をカーソルキー[] または[TAB]キーで上欄のデバイス機器一覧に移動し、カーソルキー[] で起動順位を変更したいデバイスを選択します。

[PgUP][PgDn]キーを押し、優先順位を変更します。
[Enter]キーを押すと設定値が確定されます。[ESC]キーを押すか、“Cancel”の上で[Enter]キーを押すと処理を中止し、1つ前の状態に戻ります。



[図5] Boot Sequence サブメニュー

■ Set User Password サブメニュー

機器の起動する際、パスワードによる起動制限を行います。

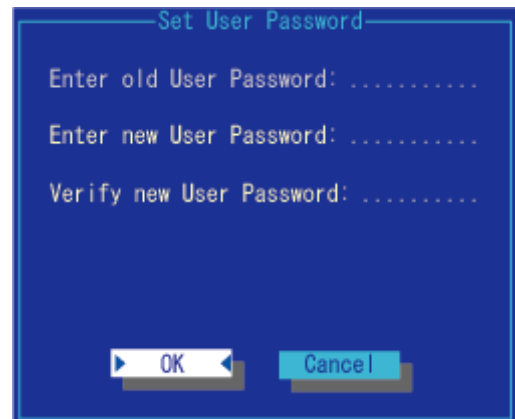
すでに、パスワードを設定しているときは“Enter old User Password”項目にカーソルキー[] または[TAB]キー移動させて、現在のパスワードを入力します。

引き続き、“Enter new User Password”項目に、カーソルキー[] または[TAB]キー移動させて、新しいパスワードを入力します。同一手順で“Verify New User Password”項目に確認のため、再度入力します。

その内容でよろしければ、[Enter]キーを押します。

現在設定されているパスワードを解除する際は、“Enter new User Password”、“Verify New User Password”項目には何も入力せずに[Enter]キーを押します。

なお、[ESC]キーを押すか、“Cancel”の上で[Enter]キーを押すと処理を中止し、1つ前の状態に戻ります。

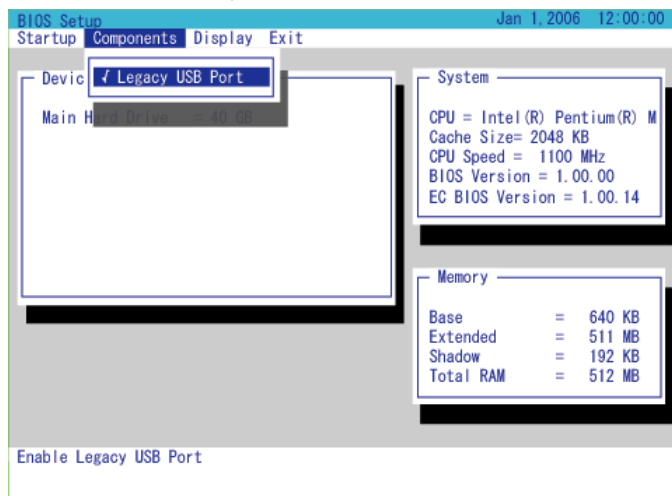


[図6] Set User Password サブメニュー

◆ Components メニュー

Components メニューからは以下の設定・確認が行えます。

- Legacy USB Port … Legacy OS 使用時の USB ポートエミュレーション設定



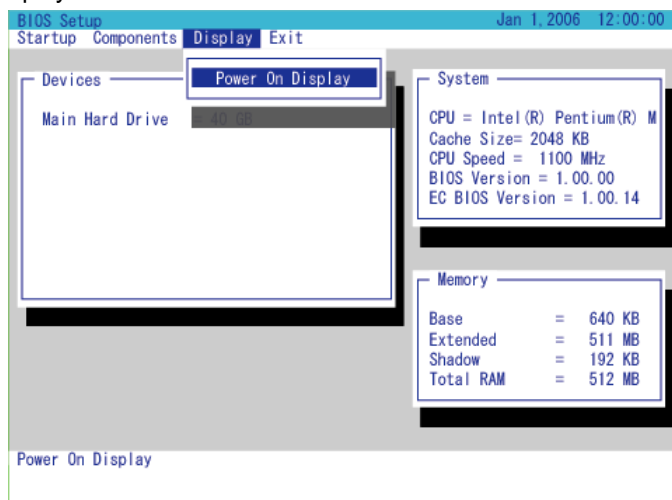
[図7] Components メニュー

変更したい項目をカーソルキー[↑][↓]で選択し、[スペース]キーで、有効・無効を切り替えます。

◆ Display メニュー

Display メニューからは以下の設定・確認が行えます。

- Power On Display … 電源投入時の表示モードの切り替え



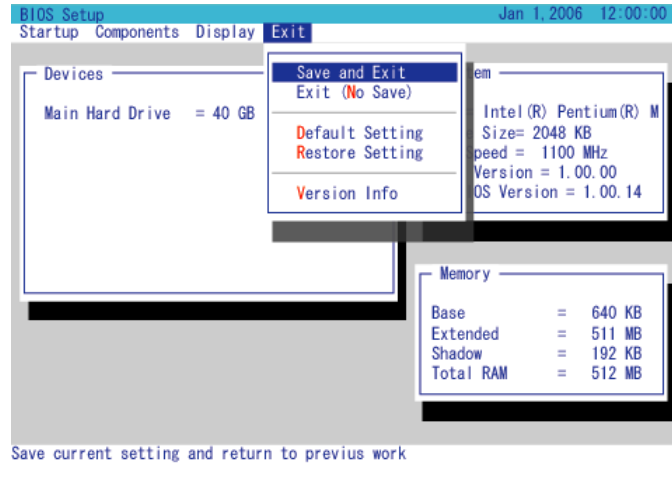
[図8] Display メニュー

変更したい項目をカーソルキー[↑][↓]で選択し、[Enter]キーでそれぞれのメニューを表示します。

◆ Exit メニュー

Exit メニューからは以下の設定・確認が行えます。

- Save and Exit … 現在の情報を保存し、BIOS 設定プログラムを終了します。
- Exit (No Save) … 現在の情報を保存せずに、BIOS 設定プログラムを終了します。
- Default Setting … 現在の設定を破棄し、初期設定値にもどります。
- Restore Setting … 現在の設定を破棄し、以前保存されている値にもどります。
- Version Info … BIOS 設定プログラムのバージョンを表示します。



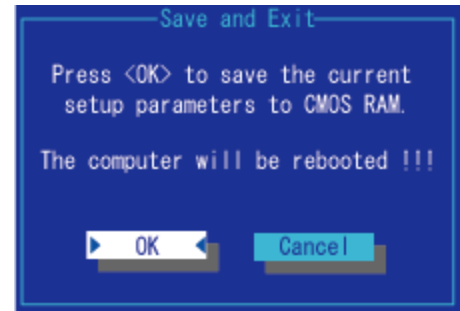
[図9] Exit メニュー

変更したい項目をカーソルキー[↑][↓]で選択し、[Enter]キーで決定します。

各項目を決定をすると、内容確認のためのメッセージが表示されます。

よろしければ、“OK”を選択し(表示された直後は“OK”が選択されています。)[Enter]キーを、中止する場合は[ESC]キーを押すか、“Cancel”の上で[Enter]キーを押します。

“Save and Exit”の場合、“OK”を押すと、CMOS へ値を保存し、コンピュータが再起動します。



[図10] Save & Exit メッセージの例