

\*\*\*\*\*

# KOHJINSHA PA シリーズ

## BIOS 設定プログラム説明書

\*\*\*\*\*

### ―― 注意事項 ――

BIOS 設定を間違ると、深刻なトラブルを引き起こすことがあります。  
内容を変更する際はご注意くださいとともに、ご理解できない場合は変更を行わないことをお勧めいたします。  
BIOS 設定の変更により正常に動作しなくなった場合、有償での引き取り・修理になります。  
設定したパスワードを忘れた場合、有償での引き取り・修理になります。

#### ◆ BIOS について

BIOS とはパソコン制御を行うプログラムの一種です。搭載されているメモリー、ハードディスクなどの情報を CMOS RAM と呼ばれる特殊な領域に保存し、パソコンが起動するとき内容を比較することで、本体が正常かどうかのチェックを行っています。  
その BIOS が記憶する情報を変更するプログラムが BIOS 設定プログラムです。

BIOS 設定の変更を行う場合、あとで参照できるよう現在の設定をメモなどに控えておくことをお勧めいたします。  
また、パソコンに接続されているハードウェアや環境により、本書の表示と多少異なる場合があります。

#### ◆ BIOS 設定プログラムの起動方法

電源投入直後、KOHJINSHA ロゴが表示されているときに [Fn]+[Del]キーを数回押します。

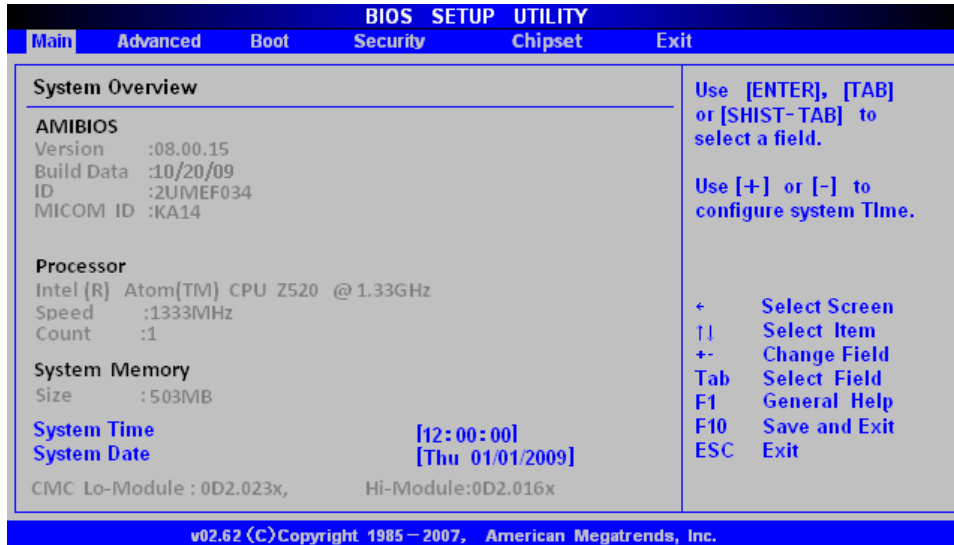


[図 1] KOHJINSHA ロゴ

本体のチェックが完了した後、BIOS 設定プログラムのトップメニューが表示されます。

◆ トップメニュー

変更したい項目をカーソルキー[←][→]を使い、選択項目を変更します。



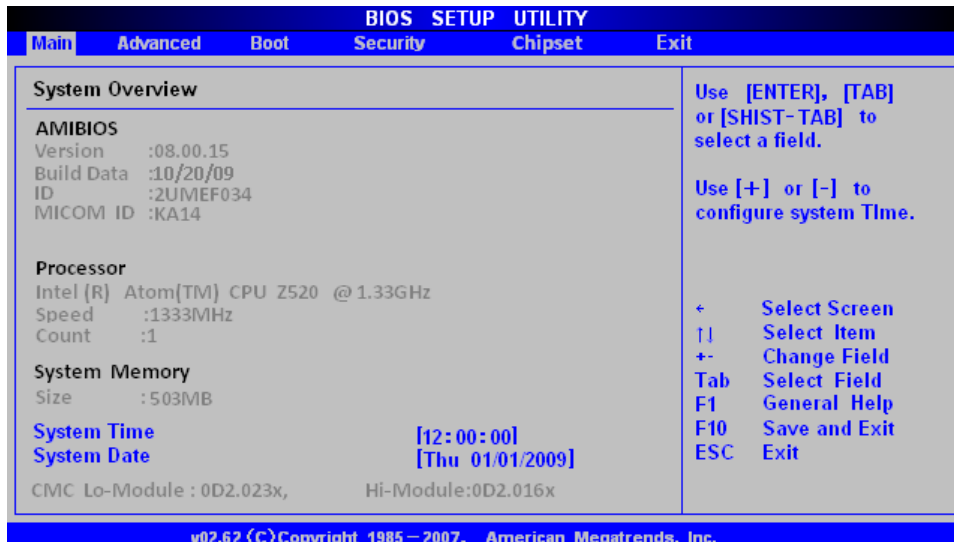
[図2] トップメニュー

トップメニューからは以下の各メニューへの切り替えができます。

- Main … 本体の時刻設定、本体の状態確認
- Advanced … CPU,USB などシステム設定
- Boot … 起動順位設定
- Security … パスワードなどセキュリティ設定
- Chipset … チップセットに関する設定
- Exit … 設定の保存、取り消し、BIOS 設定の終了

◆ Main メニュー

変更したい項目をカーソルキー [↑][↓]で選択します。



[図3] Main メニュー

Main メニューからは以下の設定が行えます。

- System Time  
本体の時刻設定を行います。  
数字キーで値(24 時間制)を入力し、[Tab]キーを押すと次の項目に移動します。
- System Date  
本体の日付設定を行います。  
数字キーで値を入力し、[Tab]キーを押すと次の項目に移動します。

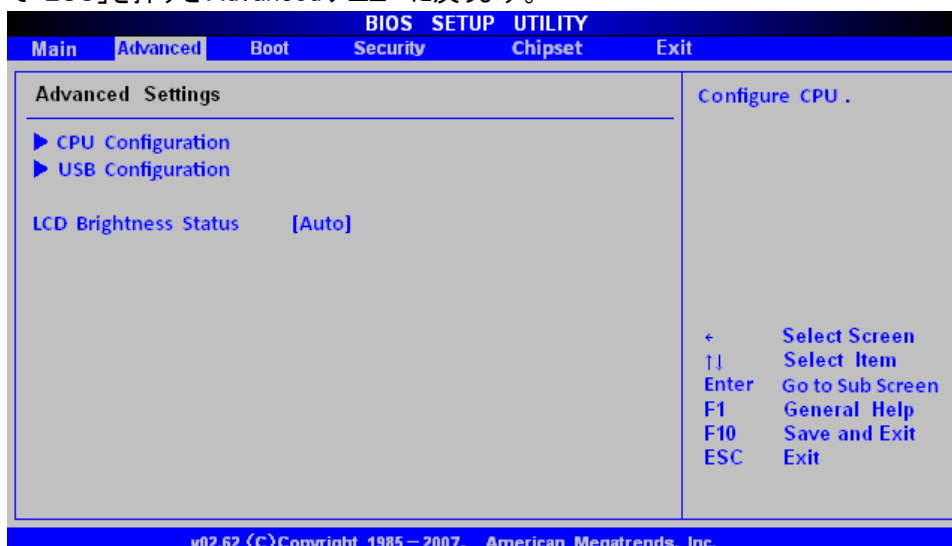
以下の項目は本機の設定が表示されます。

- AMI BIOS … BIOSに関する情報
- Processor … CPUに関する情報
- System Memory … システムメモリのサイズ

#### ◆ Advanced メニュー

変更したい項目をカーソルキー[↑][↓]で選択し、[Fn]+[+]キーまたは[Fn]+[P] キーで、設定値を切り替えます。「▶」にカーソルキーを合わせて、「Enter」キーを押すとサブメニューが表示されます。

サブメニューで「ESC」を押すと Advanced メニューに戻ります。



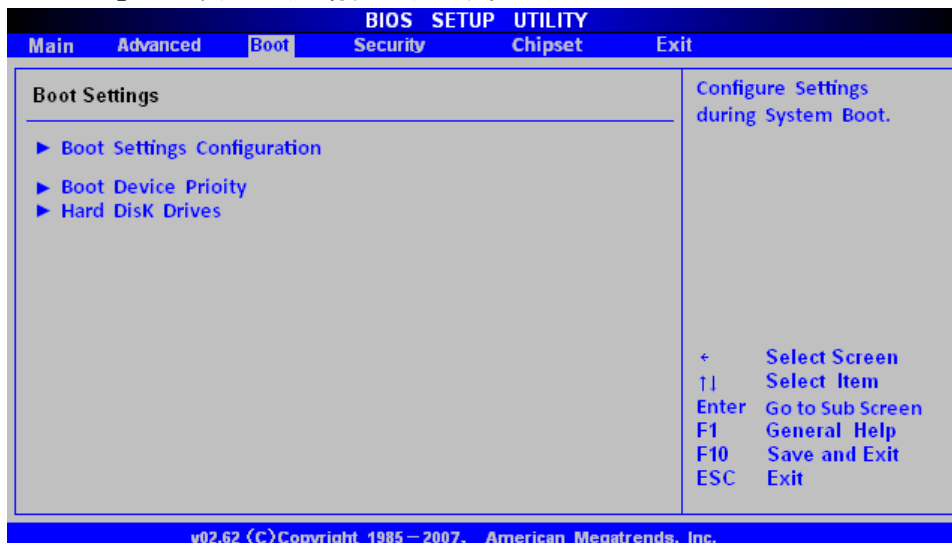
[図4] Advanced メニュー

- CPU Configuration  
CPU 情報表示と CPU に関する設定を行います。
  - ◆ Intel(R) Virtualization Tech  
Virtualization Tech 機能を使用する(Enabled)、しない(Disabled)を指定します。初期設定値は、「Enabled」です。
  - ◆ Hyper Threading Technology  
Hyper Threading 機能を使用する(Enabled)、しない(Disabled)を指定します。初期設定値は、「Enabled」です。
  - ◆ DTS-based Thermal Management  
DTS-based(デジタル温度センサ)による温度管理 機能を使用する(Enabled)、しない(Disabled)を指定します。初期設定値は、「Enabled」です。
  - ◆ Intel(R) SpeedStep(tm) tech  
SpeedStep 機能を使用する(Enabled)、しない(Disabled)を指定します。初期設定値は、「Enabled」です。
- USB Configuration  
USB 情報表示と USB に関する設定を行います。
  - ◆ Legacy USB Support  
Legacy OS 使用時、USB ポートのエミュレーションを使用する(Enabled)、しない(Disabled)自動(Auto)を指定します。初期設定値は、「Enabled」です。
  - ◆ USB 2.0 Controller Mode  
USB2.0 コントローラの転送速度をハイスピード(HiSpeed)、フルスピード(FullSpeed)を指定します。初期設定値は、「HiSpeed」です。

- LCD brightness status  
電源投入時に液晶画面の明るさを設定します。  
自動 (Auto)、最大 (Max)、ユーザー (User) があります。  
自動は、AC 接続起動、バッテリー接続起動により、液晶画面の明るさを自動的に切替えます。  
最大は、AC、バッテリー接続起動によらず、もっとも明るい液晶画面になります。  
ユーザーは、Windows 上で設定した液晶画面の明るさになります。初期設定値は、「Auto」です。

#### ◆ Boot メニュー

変更したい項目をカーソルキー [↑][↓] で選択し、[Fn]+[+] キーまたは [Fn]+[P] キーで、設定値を切り替えます。「▶」にカーソルキーを合わせて、「Enter」キーを押すとサブメニューが表示されます。サブメニューで「ESC」を押すと Boot メニューに戻ります。接続しているデバイスにより「CD/DVD Drivers」、  
「Removable Drivers」などの表示がある場合があります。



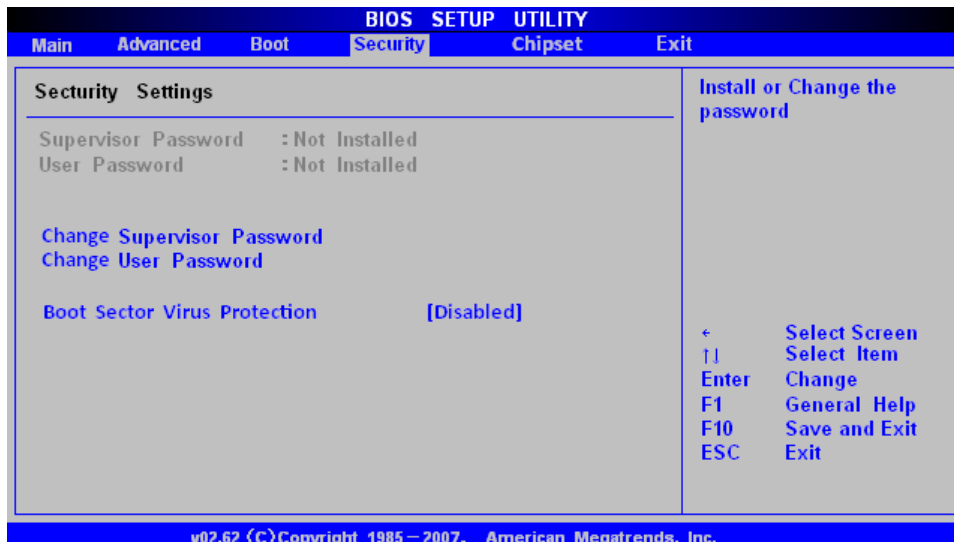
[図5] Boot メニュー

- Boot Settings configuration  
起動に関する設定を行います。
  - ◆ Quick Boot  
BIOS起動を速くする(Enabled)、しない(Disabled)を指定します。  
初期設定値は、「Enabled」です。
  - ◆ Quiet Boot  
工人舎ロゴを表示する(Enabled)、しない(Disabled)を指定します。  
初期設定値は、「Enabled」です。
  - ◆ Bootup Num-Lock  
起動時に Num-Lock をする(ON)、しない(OFF)を指定します。  
初期設定値は、「OFF」です。
  - ◆ Wait For 'F1' If Error  
エラー発生時 'F1' を押すのを待つ(Enabled)、待たない(Disabled)を指定します。  
初期設定値は、「Enabled」です。
  - ◆ Hit 'DEL' Message Display  
'Press DEL to run Setup' メッセージを表示する(Enabled)、しない(Disabled)を指定します。  
初期設定値は、「Enabled」です。

- ◆ WLAN – BT Status  
電源投入時の Bluetooth の初期設定値を指定します。  
有効(ON)、無効(OFF)から選択します。初期設定値は、「OFF」です。
- ◆ Webcam Status  
電源投入時の Camera の初期設定値を指定します。有効(ON)、無効(OFF)から  
選択します。初期設定値は、「On」です。
- ◆ Touch Pointer (Keyboard side)  
電源投入時のキーボード側の光学式ポインティングデバイスの初期設定値を指定します。  
有効(ON)、無効(OFF)から選択します。初期設定値は、「ON」です。
- Boot Device Priority  
起動デバイスの優先順位を設定します。優先順位を変更したい項目をカーソルキー[↑][↓]で  
選択し、[Fn]+[;]キーおよび[Fn]+[P]キーで、順位を切り替えます。
  - ◆ 1st Boot Device  
複数のデバイスが接続されている場合、カーソルキー[↑][↓]で選択し、[Fn]+[;]キーおよ  
び[Fn]+[P]キーで、順位を切り替えます。
- Hard Disk Drives  
接続されているディスクドライブ(SSD,USB フラッシュメモリなど)から起動時の優先順位を設定し  
ます。
  - ◆ 1st Drive
- CD/DVD Drives  
接続されているCD/DVD ドライブが存在する場合に表示されます。起動時の優先順位を設定  
します。
  - ◆ 1st Drive

#### ◆ Security メニュー

変更したい項目をカーソルキー[↑][↓]で選択し、[Enter]キーで設定を行います。  
また、設定したパスワードを忘れた場合、有償で引き取り・修理になります。



[図6] Security メニュー

変更したい項目をカーソルキー[↑][↓]で選択し、[Enter]キーでそれぞれのメニューを表示します。

- Supervisor Password  
本体の起動、および BIOS 設定の変更を、パスワードにより制限を行います。  
すでに、パスワードを設定しているときは “Enter Current Password” が表示されます。  
現在設定しているパスワードを入力し、[Enter]キーを押します。

“Enter New Password”の項目に新しいパスワードを入力し、[Enter]キーを押します。同一手順で“Confirm New Password”項目に確認のため、再度入力し、[Enter]キーを押します。  
正常にパスワードが設定された場合、“Password installed”が表示されます。  
現在設定されているパスワードを解除する際は、“Enter New Password”に何も入力せずに[Enter]キーを押します。“Password uninstalled”が表示されます。

- User Password

本体の起動、BIOS 設定の変更を、パスワードにより制限を行います。  
すでに、パスワードを設定しているときは “Enter Current Password”が表示されます。  
現在設定しているパスワードを入力し、[Enter]キーを押します。  
“Enter New Password”の項目に新しいパスワードを入力し、[Enter]キーを押します。  
同一手順で“Confirm New Password”項目に確認のため、再度入力し、[Enter]キーを押します。  
正常にパスワードが設定された場合、“Password installed”が表示されます。  
現在設定されているパスワードを解除する際は、“Clear User Password”を選択するか、もしくは“Enter New Password”に何も入力せずに[Enter]キーを押します。“Password uninstalled”が表示されます。

- **Supervisor Password、User Password 設定後のメニュー**

Supervisor Password、User Password 設定後に増えた項目を説明します。

- User Access Level

ユーザーパスワードでの BIOS 変更に対するアクセスレベルを設定することができます。  
“No Access”、“View Only”、“Limited”、“Full Access”の 4 種類が設定できます。

- No Access ……BIOS 画面を確認することかできなくなります。
- View Only ……BIOS 画面で設定を確認することができます。  
設定の変更を行うことはできません。
- Limited ……BIOS 画面で“Main”、“Advanced1”、“Advanced2”  
メニューの設定項目が変更可能です。  
(Legacy USB Support は変更不可)
- Full Access ……BIOS 画面で設定変更することができます。

- Password Check

パスワードを入力する場面を設定することができます。“Setup”、“Always”の2種類が設定できます。

- Setup ……[F2]キーを押し、BIOS 確認、変更を行う際に、パスワード  
入力が必要になります。
- Always ……KOHJINSHA ロゴの表示が消えた後でパスワード入力が必要になります。

- Clear User Password

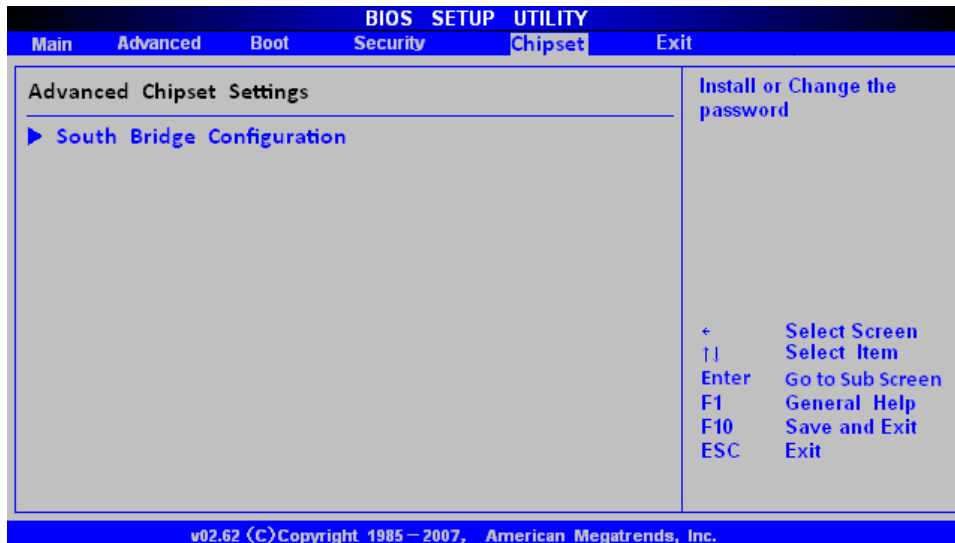
ユーザーパスワードを初期化します。

- Boot Sector Virus Protection

起動セクタへのライトプロテクト機能を使用する(Enabled)、しない(Disabled)を指定します。

◆ **Chipset メニュー**

変更したい項目をカーソルキー[↑][↓]で選択し、[Fn]+[+]キーまたは[Fn]+[P] キーで、設定値を切り替えます。



[図5] Chipset メニュー

◆ **South Bridge Configuration**

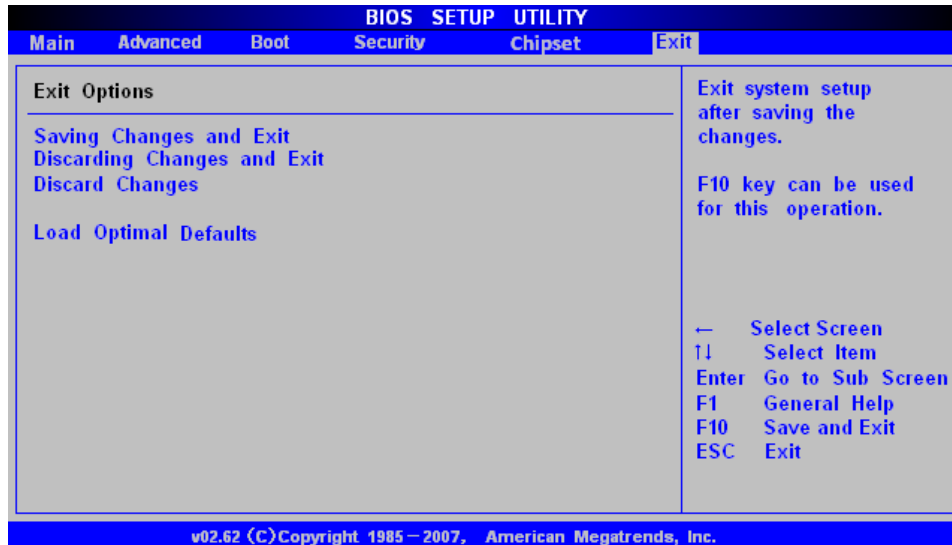
チップセットに関する設定を行います。

- **USB 2.0 Controller**  
USB2.0 コントローラを使用する(Enabled)、しない(Disabled)を指定します。  
初期設定値は、「Enabled」です。
- **SDIO Controller**  
SDIO コントローラを使用する(Enabled)、しない(Disabled)を指定します。  
初期設定値は、「Enabled」です。

#### ◆ Exit メニュー

Exit メニューからは以下の設定が行えます。

変更したい項目をカーソルキー[↑][↓]で選択し、[Enter]キーで決定します。



[図7]Exit メニュー

- Save Changes and Exit ... 現在の設定を保存し、BIOS 設定プログラムを終了します。
- Discard Changes and Exit ... 現在の設定を破棄し、BIOS 設定プログラムを終了します。
- Discard Changes ... 現在の設定を破棄し、以前保存されている値にもどします。
- Load Optimal Default ... 現在の設定を破棄し、初期設定値にもどします。

各項目を決定すると、動作確認のためのメッセージが表示されます。それを実行する場合は[Yes]、取り消す場合は[No]をカーソルキー [←][→]で選択します。[Enter]キーを押すと決定します。